

OBSAH

OBECNÉ POZNÁMKY

Obecné poznámky pro kapitulu „Technické údaje“	4.2
--	-----

HMOTNOSTI A ROZMĚRY

Montážní body pro tažené zařízení*	4.4
--	-----

IDENTIFIKAČNÍ ÚDAJE VOZIDLA

Identifikační údaje vozidla	4.5 - 4.6
-----------------------------------	-----------

PARAMETRY MOTORU

Zážehový motor 1,2 l 40 kW	4.7
Zážehový motor 1,2 l 47 kW	4.8
Zážehový motor 1,4 16 V 55 kW ...	4.9
Zážehový motor 1,4 16 V 55 kW.	
Automatická převodovka	4.10
Zážehový motor 1,4 16 V 74 kW ..	4.11
Vznětový motor SDI 1,9 47 kW ...	4.12
Vznětový motor TDI 1,9 74 kW ...	4.13
Vznětový motor TDI 1,9 96 kW ...	4.14

TECHNICKÉ ÚDAJE

Rozměry	4.15
Objemy	4.15
Tlaky huštění pneumatik	4.15

Obecná ustanovení

Nebude-li řečeno jinak, týkají se všechny níže uvedené údaje vozidel se standardním vybavením.

U vozidel se zvláštním vybavením a vozidel určených k vývozu do jiných zemí, se mohou uvedené hodnoty lišit.

Předesíláme, že směrodatné jsou údaje uvedené v technickém průkazu vozidla.

Parametry motoru

Typ motoru, kterým je Vaše vozidlo vybaveno, je vyznačen v Plánu kontroly a údržby (servisní knížce) a v technickém průkazu.

Výkon

Hodnoty platí pro vozidla bez zvláštního vybavení snižujícího výkon, jako např. klimatizace, lapače nečistot, zvláštní široké pneumatiky apod.

Spotřeba paliva

Spotřeba paliva a obsah emisí jsou měřeny podle normy 93/116/EG pro pohotovostní hmotnost vozidla. Pro stanovení spotřeby je vozidlo testováno na válcové brzdě ve dvou různých cyklech za následujících podmínek:

- **Městský cyklus** - měří se od studeného startu motoru. Poté jsou simulovány podmínky podobné městskému provozu.
- **Mimoměstský cyklus** - simulují se rozjezdy a brzdění při všech rychlostních stupních, podobně jako v běžném provozu. Rychlost jízdy se mění mezi hodnotami 0 - 120 km/h.

- **Kombinovaná spotřeba** - vychází z váženého průměru, uvažuje se 37% zastoupení městského a 63% zastoupení mimoměstského cyklu.

- **Úroveň emisí CO₂** se zjišťuje z výfukových plynů při zkoušení vozidla na válcové brzdě simulací jízdy v městském a mimoměstském režimu. Výfukové plyny se analyzují a mimo jiné se stanoví hodnota emisí CO₂.

Upozornění

- Hodnoty spotřeby paliva a emisí platí pro pohotovostní hmotnost vozidla se základní výbavou. U vozidel se zvláštní výbavou je pohotovostní hmotnost vyšší a v důsledku toho mohou určované hodnoty lehce vzrůst. Pro zjištění přesné specifikace Vašeho vozidla se obraťte na pracovníky zastoupení SEAT.

- Styl jízdy, stav vozovky, podmínky provozu, počasí a technický stav vozidla ovlivňují spotřebu paliva a skutečné hodnoty spotřeby se od uvedených hodnot zpravidla liší.

Hmotnosti

Upozornění

Uvedené hmotnosti platí pro vozidla určená k vývozu do zemí Evropského společenství. Hmotnosti vozidel určených pro ostatní země se mohou lišit. Rozhodující jsou údaje uvedené v technickém průkazu vozidla.

Pozor

● Uvedené hodnoty maximálních dovolených hmotností a zatížení náprav nesmí být v žádném případě překročeny - viz tabulky na následujících stranách.

● Pamatujte, že při přepravě těžkých nákladů se změní poloha těžiště vozidla. Tomu je třeba přizpůsobit rychlost a styl jízdy.

● Při nakládání zabezpečte zavazadla tak, aby se v případě prudkého brzdění nemohlo žádné z nich uvolnit a vniknout do prostoru pro cestující. Pokud je třeba, použijte vázací oka*.

tlaky huštění pneumatik

Hodnoty zde uvedené znamenají správný tlak huštění pneumatik ve studeném stavu. Nesnižujte proto vyšší tlak zahřátých pneumatik.

Pozor

Správný tlak huštění pneumatik je velice důležitý, zejména pak při vysokých rychlostech jízdy. Tlak by měl být kontrolován nejméně jednou měsíčně.

Hmotnosti přívěsu**Zatížení tažného zařízení**

Maximální dovolené zatížení (ve svislém směru) kulového čepu tažného zařízení je 50 kg.

Minimální zatížení kulového čepu musí činit alespoň 4% skutečné hmotnosti přívěsu. Nemusí být však vyšší než 25 kg. Doporučujeme využívat maximální povolené zatížení konstrukce.

Upozornění

Uvedené hmotnosti platí pro vozidla, určená k vývozu do zemí Evropského společenství. Hmotnosti vozidel, určených pro ostatní země, se mohou lišit. Rozhodující jsou údaje uvedené v technickém průkazu vozidla.

● Z důvodů bezpečnosti nejezděte rychlostí vyšší, než 80 km/h, a to ani v zemích s vyšší dovolenou rychlostí.

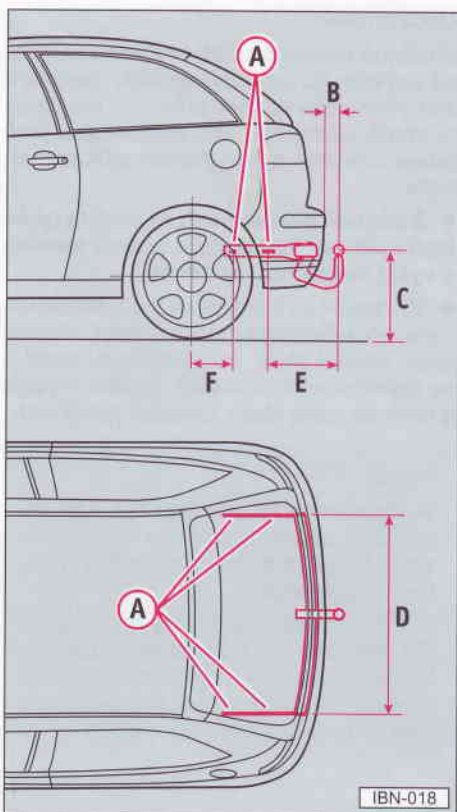
● Vzhledem ke zvláštnímu a doplňkovému vybavení některých modelů - např. klimatizace, střešní okno, tažné zařízení apod. - se pohotovostní hmotnost vozidla zvyšuje a úměrně tomu klesá užitečná hmotnost.

Pozor

● Pamatujte, že při přepravě těžkých nákladů se změní poloha těžiště vozidla. Tomu je třeba přizpůsobit rychlost a styl jízdy.

● Při nakládání zabezpečte zavazadla tak, aby se v případě prudkého brzdění nemohlo žádné z nich uvolnit a vniknout do prostoru pro cestující. Pokud je třeba, použijte vázací oka*.

Montáž kulového čepu tažného zařízení*



Pozor

Nebezpečí nehody!

Montáž kulového čepu tažného zařízení doporučujeme svěřit autorizovanému servisu vozů značky SEAT.

A = 4 úchytné body

B = 68 mm

C = 420 mm (prázdné vozidlo)/
350 mm (vozidlo s maximálním zatížením)

D = 960 mm

E = 345 mm

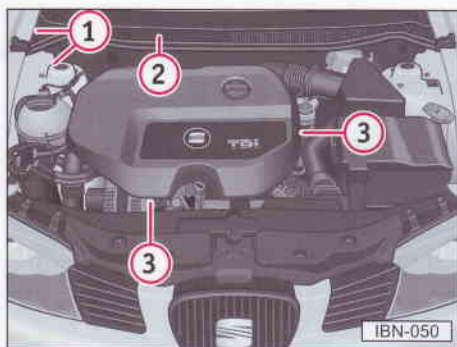
F = 188 mm

(Všechny rozměry jsou uvedeny v milimetrech).

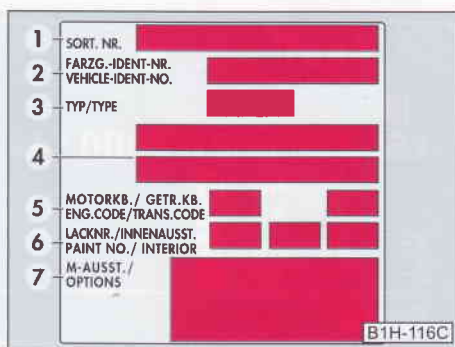
Upozornění

Další podrobnosti viz kapitola „Provoz s přípojným vozidlem“.

Identifikační údaje vozidla



- 1 - Typový štítek
- 2 - Identifikační číslo vozidla
- 3 - Číslo motoru



Datový štítek vozidla

Štítek je upevněn v prolisu pro umístění rezervního kola nebo na dně zavazadlového prostoru.

Jsou na něm vyznačeny následující informace:

- 1 - Výrobní čárový kód
- 2 - Identifikační číslo vozidla
- 3 - Modelové číslo vozidla
- 4 - Typ/Výkon motoru
- 5 - Typový kód motoru a převodovky
- 6 - Číslo odstínu laku/provedení interiéru
- 7 - Číselné kódy doplňkového vybavení

Údaje 2 až 7 jsou vyznačeny také v Plánu kontroly a údržby.



Nálepka s údaji o vozidle

- A - Obchodní značka
- B - Typové číslo
- C - Číslo podvozku
- D - Pohotovostní hmotnost vozidla
- E - Celková hmotnost vozidla (vozidlo s nákladem)
- F - Maximální dovolené zatížení přední nápravy
- G - Maximální dovolené zatížení zadní nápravy
- H - Typové označení
- I - Koeficient absorpce zplodin

Zážehový motor 1,2 l 40 kW

Parametry motoru			
Výkon kW (k)	při otáčkách 1/min	40 (54)/4750	
Max. točivý moment	Nm při otáčkách 1/min	106/3000	
Počet válců/Zdvihový objem	cm ³	3/1198	
Kompresní poměr		10,8	
Palivo		Bezolovnatý ²⁾ benzín Super 95 RON ¹⁾	
Výkonnostní parametry			
Maximální rychlost	km/h	155	
Zrychlení 0 - 80 km/h	sekundy	10,6	
Zrychlení 0 - 100	sekundy	17,9	
Spotřeba paliva			
Město	l/100 km	5)	
Mimo město	l/100 km	5)	
Kombinovaná	l/100 km	5)	
Hmotnosti			
		3-dveřový	5-dveřový
Celková hmotnost	kg	1544	1580
Pohotovostní hmotnost ³⁾ (včetně řidiče)	kg	1084	1120
Dovolené zatížení přední nápravy	kg	800	810
Dovolené zatížení zadní nápravy	kg	790	810
Dovolené zatížení střechy	kg	75 ⁴⁾	
Hmotnosti přívěsu			
Nebrzděný přívěs, sklon vozovky do 12%		500 kg	
Brzděný přívěs, sklon vozovky do 12%		650 kg	

1) RON (Research Octane Number) = míra antidetonačních vlastností benzínu

2) Pokud není uvedené palivo k dispozici, je možné použít bezolovnatý benzín s oktanovým číslem 91 (RON¹⁾).

3) Vozidla v základní výbavě.

4) Maximální přípustné zatížení střechy včetně systému střešních nosičů - viz kapitola „Střešní nosiče“.

5) Údaje nebyly v době tisku tohoto návodu k dispozici.

Zážehový motor 1,2 l 47 kW

Parametry motoru			
Výkon kW (k)	při otáčkách 1/min	47 (64)/5000	
Max. točivý moment Nm	při otáčkách 1/min	112/3000	
Počet válců/Zdvihový objem	cm ³	3/1198	
Kompresní poměr		10,4	
Palivo		Bezolovnatý ²⁾ benzín Super 95 RON ¹⁾	
Výkonnostní parametry			
Maximální rychlost	km/h	166	
Zrychlení 0 - 80 km/h	sekundy	9,4	
Zrychlení 0 - 100	sekundy	14,9	
Spotřeba paliva (l/100 km)/CO₂ (g/km)			
Město		7,6/182	7,7/185
Mimo město		5,1/122	5,1/122
Kombinovaná		5,9/142	6,0/144
Hmotnosti		3-dveřový	5-dveřový
Celková hmotnost	kg	1510	1553
Pohotovostní hmotnost ³⁾ (včetně řidiče)	kg	1090/1199	1113/1224
Dovolené zatížení přední nápravy	kg	815	820
Dovolené zatížení zadní nápravy	kg	755	775
Dovolené zatížení střechy	kg	75 ⁴⁾	
Hmotnosti přívěsu			
Nebrzděný přívěs, sklon vozovky do 12%		500 kg	
Brzděný přívěs, sklon vozovky do 12%		800 kg	

¹⁾ RON (Research Octane Number) = míra antidetonačních vlastností benzínu

²⁾ Pokud není uvedené palivo k dispozici, je možné použít bezolovnatý benzín s oktanovým číslem 91 (RON¹⁾).

³⁾ Vozidla v základní výbavě.

⁴⁾ Maximální přípustné zatížení střechy včetně systému střešních nosičů - viz kapitola „Střešní nosiče“.

Zážehový motor 1,4 I 16 V 55 kW

Parametry motoru		
Výkon kW (k)	při otáčkách 1/min	55 (75)/5000
Max. točivý moment Nm	při otáčkách 1/min	126/3800
Počet válců/Zdvihový objem	cm ³	4/1390
Kompresní poměr		10,5
Palivo		Bezolovnatý ²⁾ benzín Super 95 RON ¹⁾
Výkonnostní parametry		
Maximální rychlost	km/h	173
Zrychlení 0 - 80 km/h	sekundy	8,8
Zrychlení 0 - 100	sekundy	13,2
Spotřeba paliva (l/100 km)/CO₂ (g/km)		
Město	8,8/211	8,9/214
Mimo město	5,2/125	5,3/127
Kombinovaná	6,4/154	6,5/156
Hmotnosti 3-dveřový 5-dveřový		
Celková hmotnost	kg	1529 1552
Pohotovostní hmotnost ³⁾ (včetně řidiče)	kg	1109/1219 1132/1245
Dovolené zatížení přední nápravy	kg	825 830
Dovolené zatížení zadní nápravy	kg	770 790
Dovolené zatížení střechy	kg	75 ⁴⁾
Hmotnosti přívěsu		
Nebrzděný přívěs, sklon vozovky do 12%		500 kg
Brzděný přívěs, sklon vozovky do 12%		800 kg

¹⁾ RON (Research Octane Number) = míra antidetonačních vlastností benzínu

²⁾ Pokud není uvedené palivo k dispozici, je možné použít bezolovnatý benzín s oktanovým číslem 91 (RON¹⁾).

³⁾ Vozidla v základní výbavě.

⁴⁾ Maximální přípustné zatížení střechy včetně systému střešních nosičů - viz kapitola „Střešní nosiče“.

Zážehový motor 1,4 l 16 V 55 kW. Automatická převodovka.

Parametry motoru		
Výkon kW (k)	při otáčkách 1/min	55 (75)/5000
Max. točivý moment Nm	při otáčkách 1/min	126/3800
Počet válců/Zdvihový objem	cm ³	4/1390
Kompresní poměr		10,5
Palivo		Bezolovnatý ²⁾ benzín Super 95 RON ¹⁾
Výkonnostní parametry		
Maximální rychlost	km/h	169
Zrychlení 0 - 80 km/h	sekundy	10,1
Zrychlení 0 - 100	sekundy	15,6
Spotřeba paliva (l/100 km)/CO₂ (g/km)		
Město		10,2/245
Mimo město		5,8/139
Kombinovaná		7,4/178
		10,3/247
		5,9/142
		7,5/180
Hmotnosti 3-dveřový 5-dveřový		
Celková hmotnost	kg	1562
Pohotovostní hmotnost ³⁾ (včetně řidiče)	kg	1142/1249
Dovolené zatížení přední nápravy	kg	855
Dovolené zatížení zadní nápravy	kg	770
Dovolené zatížení střechy	kg	75 ⁴⁾
		860
		795
Hmotnosti přívěsu		
Nebržděný přívěs, sklon vozovky do 12%		500 kg
Bržděný přívěs, sklon vozovky do 12%		800 kg

¹⁾ RON (Research Octane Number) = míra antidetonačních vlastností benzínu

²⁾ Pokud není uvedeno palivo k dispozici, je možné použít bezolovnatý benzín s oktanovým číslem 91 (RON¹⁾).

³⁾ Vozidla v základní výbavě.

⁴⁾ Maximální přípustné zatížení střechy včetně systému střešních nosičů - viz kapitola „Střešní nosiče“.

Zážehový motor 1,4 I 16 V 74 kW

Parametry motoru		
Výkon kW (k)	při otáčkách 1/min	74 (101)/6000
Max. točivý moment Nm	při otáčkách 1/min	126/4400
Počet válců/Zdvihový objem	cm ³	4/1390
Kompresní poměr		10,5
Palivo		Bezolovnatý ²⁾ benzín Super 98 RON ¹⁾
Výkonnostní parametry		
Maximální rychlost	km/h	190
Zrychlení 0 - 80 km/h	sekundy	7,3
Zrychlení 0 - 100	sekundy	11,2
Spotřeba paliva (l/100 km)/CO₂ (g/km)		
Město		9,4/226 9,5/228
Mimo město		5,5/132 5,6/134
Kombinovaná		6,9/166 7,0/168
Hmotnosti 3-dveřový 5-dveřový		
Celková hmotnost	kg	1544 1568
Pohotovostní hmotnost ³⁾ (včetně řidiče)	kg	1124/1217 1148/1243
Dovolené zatížení přední nápravy	kg	825 830
Dovolené zatížení zadní nápravy	kg	770 790
Dovolené zatížení střechy	kg	75 ⁴⁾
Hmotnosti přívěsu		
Nebrzděný přívěs, sklon vozovky do 12%		500 kg
Brzděný přívěs, sklon vozovky do 12%		1000 kg

1) RON (Research Octane Number) = míra antidetonačních vlastností benzínu

2) Pokud není uvedené palivo k dispozici, je možné použít bezolovnatý benzín s oktanovým číslem 91 (RON¹⁾).

3) Vozidla v základní výbavě.

4) Maximální přípustné zatížení střechy včetně systému střešních nosičů - viz kapitola „Střešní nosiče“.

Vznětový motor 1,9 l SDI 47 kW

Parametry motoru				
Výkon kW (k)	při otáčkách 1/min	47 (64)/4000		
Max. točivý moment Nm	při otáčkách 1/min	125/1600-2800		
Počet válců/Zdvihový objem	cm ³	4/1896		
Kompresní poměr		19,5		
Palivo		Min. 49 CZ ¹⁾ nebo bionafta		
Výkonnostní parametry				
Maximální rychlost	km/h	162		
Zrychlení 0 - 80 km/h	sekundy	11,1		
Zrychlení 0 - 100	sekundy	17,0		
Spotřeba paliva (l/100 km)/CO₂ (g/km)				
		3-dveřový	5-dveřový	
Město		6,2/167	6,3/170	6,4/173
Mimo město		3,9/105	4,0/108	4,1/111
Kombinovaná		4,7/125	4,8/130	4,9/132
		Hmotnosti 3-dveřový	5-dveřový	
Celková hmotnost	kg	1585	1260	
Pohotovostní hmotnost ³⁾ (včetně řidiče)	kg	1165/1272	1200/1298	
Dovolené zatížení přední nápravy	kg	890	890	
Dovolené zatížení zadní nápravy	kg	750	780	
Dovolené zatížení střechy	kg	75 ³⁾		
Hmotnosti přívěsu				
Nebrzděný přívěs, sklon vozovky do 12%		600 kg		
Brzděný přívěs, sklon vozovky do 12%		1000 kg		

1) CZ – cetanové číslo:míra detonačních vlastností nafty.

2) Vozidla v základní výbavě.

3) Maximální přípustné zatížení střechy včetně systému střešních nosičů - viz kapitola „Střešní nosiče“.

Vznětový motor 1,9 I TDI 74 kW

Parametry motoru			
Výkon kW (k)	při otáčkách 1/min	74 (101)/6000	
Max. točivý moment Nm	při otáčkách 1/min	240/1800-2400	
Počet válců/Zdvihový objem	cm ³	4/1896	
Kompresní poměr		19	
Palivo		Min. 49 CZ ¹⁾ nebo bionafta	
Výkonnostní parametry			
Maximální rychlost	km/h	190	
Zrychlení 0 - 80 km/h	sekundy	7,4	
Zrychlení 0 - 100	sekundy	10,8	
Spotřeba paliva (l/100 km)/CO₂ (g/km)			
Město	6,4/173	6,5/176	
Mimo město	4,0/108	4,1/111	
Kombinovaná	4,9/132	5,0/135	
Hmotnosti 3-dveřový 5-dveřový			
Celková hmotnost	kg	1637	1660
Pohotovostní hmotnost ³⁾ (včetně řidiče)	kg	1217/1311	1240/1337
Dovolené zatížení přední nápravy	kg	925	930
Dovolené zatížení zadní nápravy	kg	775	795
Dovolené zatížení střechy	kg	75 ³⁾	
Hmotnosti přívěsu			
Nebrzděný přívěs, sklon vozovky do 12%		600 kg	
Brzděný přívěs, sklon vozovky do 12%		1200 kg	

¹⁾ CZ – cetanové číslo: míra detonačních vlastností nafty.

²⁾ Vozidla v základní výbavě.

³⁾ Maximální přípustné zatížení střechy včetně systému střešních nosičů - viz kapitola „Střešní nosiče“.

Vznětový motor 1,9 l TDI 96 kW

Parametry motoru			
Výkon kW (k)	při otáčkách 1/min	96 (131)/4000	
Max. točivý moment Nm	při otáčkách 1/min	310/1900	
Počet válců/Zdvihový objem	cm ³	4/1896	
Kompresní poměr		19	
Palivo		Min. 49 CZ ¹⁾ nebo bionafta	
Výkonnostní parametry			
Maximální rychlost	km/h	206	
Zrychlení 0 - 80 km/h	sekundy	6,4	
Zrychlení 0 - 100	sekundy	9,4	
Spotřeba paliva (l/100 km)/CO₂ (g/km)			
Město	6,6/178	6,7/181	
Mimo město	4,1/111	4,2/113	
Kombinovaná	5,0/136	5,1/138	
Hmotnosti 3-dveřový 5-dveřový			
Celková hmotnost	kg	1687	1713
Pohotovostní hmotnost ³⁾ (včetně řidiče)	kg	1267/1338	1293/1364
Dovolené zatížení přední nápravy	kg	950	955
Dovolené zatížení zadní nápravy	kg	790	810
Dovolené zatížení střechy	kg	75 ³⁾	
Hmotnosti přívěsu			
Nebrzděný přívěs, sklon vozovky do 12%		600 kg	
Brzděný přívěs, sklon vozovky do 12%		1200 kg	

1) CZ – cetanové číslo:míra detonačních vlastností nafty.

2) Vozidla v základní výbavě.

3) Maximální přípustné zatížení střechy včetně systému střešních nosičů - viz kapitola „Střešní nosiče“.

Ibiza

Rozměry		
Délka/Šířka	3953 mm, 1698 mm	
Výška při pohotovostní hmotnosti	1441 mm	
Přední a zadní převis	831 mm/662 mm	
Rozvor náprav	2460 mm	
Průměr zatačení	10,54 m	
Rozchod kol ¹⁾	Vpředu	Vzadu
	1435 mm	1424 mm
	1419 mm	1408 mm
Objemy		
Palivová nádrž	45 l/7l rezerva	
Nádrž ostřikovačů skla čelního okna/ světlometů	2 l/4,5 l	
Motorový olej s výměnou filtru ²⁾	Zážehové motory 74 kW/55 kW 1,4/16 V 3,5 l	
	Zážehové motory 40 kW/47 kW 3,3 l	
	Vznětové motory 5,0 l	
Tlaky huštění pneumatik		
Letní pneumatiky: Tlaky huštění pneumatik jsou vyznačeny na štítku na vnitřní straně víčka palivové nádrže.		
Zimní pneumatiky: Tlaky huštění pneumatik 0,2 baru vyšší než u letních pneumatik.		

¹⁾ Tyto údaje se mohou lišit v závislosti na typu disku.

²⁾ Tyto údaje se mohou lišit v závislosti na obsahu motoru.